



Lifelong
Learning
Programme



AYUNTAMIENTO DE ALBACETE



*Ministero dell'Istruzione
dell'Università e Ricerca*

Comenius Regio "A care for every child"

Accordo N° 2012-1-IT2-COM13-38246



Istituto Comprensivo Statale **Virgilio**4



ANÁLISIS DE LOS CASOS DE ABSENTISMO ESCOLAR POR CAUSAS SOCIOFAMILIARES

DESDE CURSO ESCOLAR 2007/2008



AYUNTAMIENTO DE ALBACETE



ABSENTISMO ESCOLAR

ORIGEN MULTICAUSAL

TIPOS DE ABSENTISMO ESCOLAR

DE TIPO PERSONAL

DE TIPO SOCIOFAMILIAR

DE TIPO ESCOLAR

CAUSAS CENTRADAS EN EL ALUMNO

CAUSAS CENTRADAS EN LA FAMILIA Y/O EN EL ENTORNO SOCIAL

CAUSAS CENTRADAS EN EL CENTRO EDUCATIVO

PROTOCOLO REGIONAL DE ABSENTISMO ESCOLAR.

Orden de 09-03-2007 (Consejerías de Educación y Ciencia, y de Salud y Bienestar Social)

INSTITUCIONES QUE INTERVIENEN EN EL PROTOCOLO



PROTOCOLO MUNICIPAL DE ABSENTISMO

FUNCIONES DE LOS SERVICIOS SOCIALES DE ATENCION PRIMARIA

Valoración de los casos remitidos
por los Centros escolares

Declaración de idoneidad/no
idoneidad de los casos valorados

Elaboración del Plan de Intervención
(conjuntamente con el Centro Escolar)

Desarrollo del Plan de Intervención

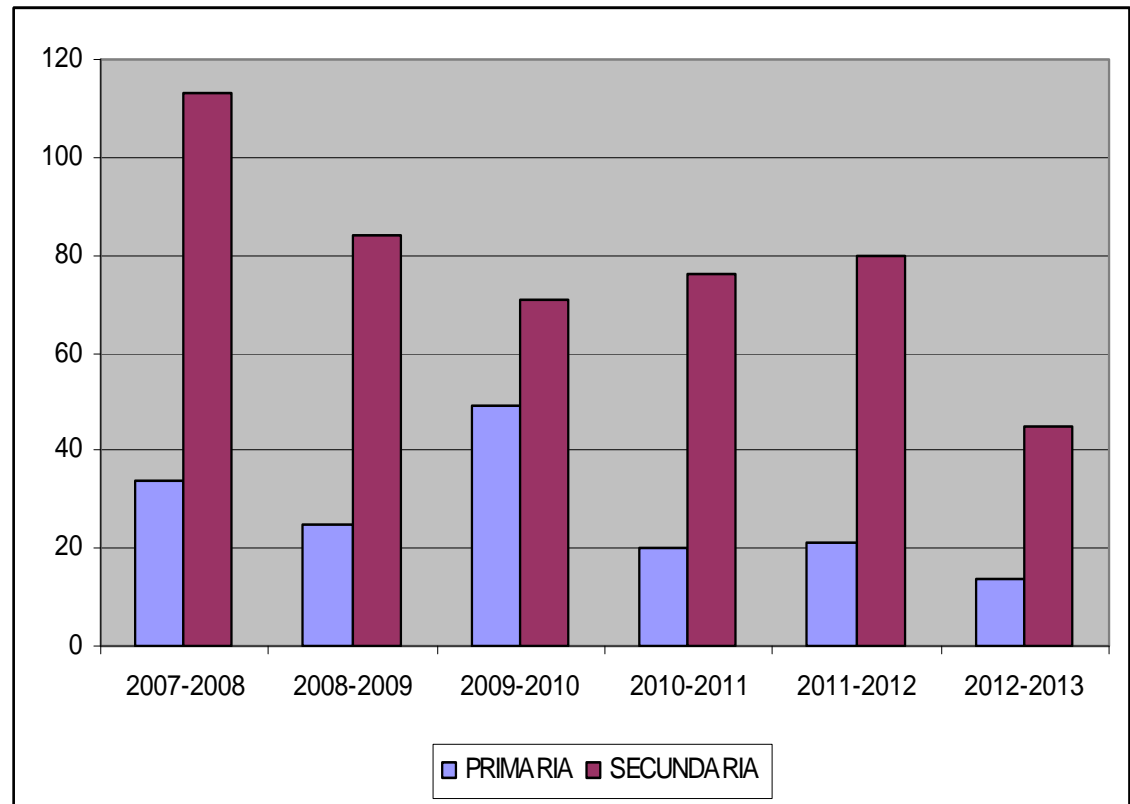
Solicitud de intervención a la Policía
Local, si se considera necesario

Informe a Fiscalía de menores
(conjuntamente con el Centro Escolar)

EVOLUCIÓN DE CASOS REMITIDOS AL SERVICIO DE ACCIÓN SOCIAL DEL AYUNTAMIENTO DE ALBACETE

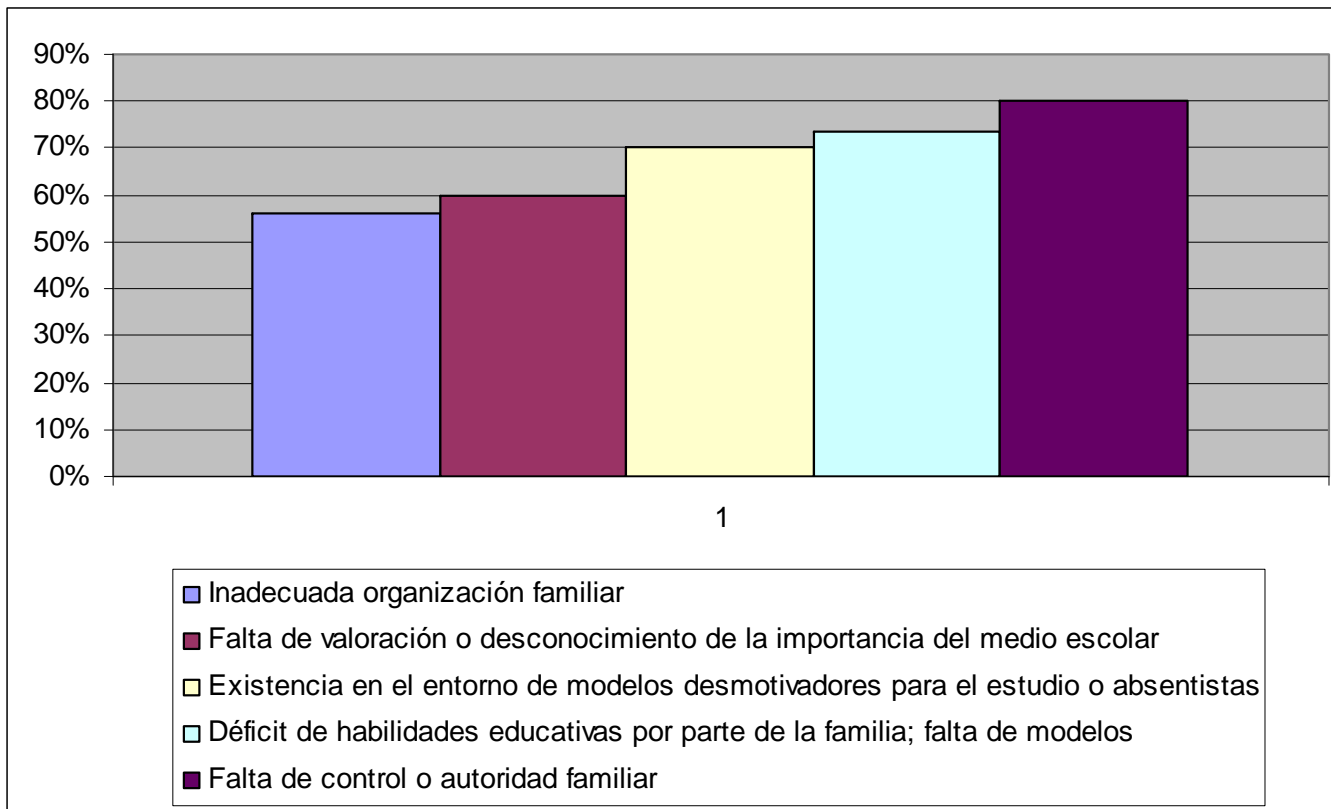
DESDE CURSO 2007/2008

CURSO ESCOLAR	E. PRIMARIA	E. SECUNDARIA	TOTAL (Por cursos)
2007-2008	34	113	147
2008-2009	25	84	109
2009-2010	46	70	116
2010-2011	20	76	96
2011-2012	21	80	101
2012-2013	14	45	59
TOTAL (Por etapas)	160	468	628

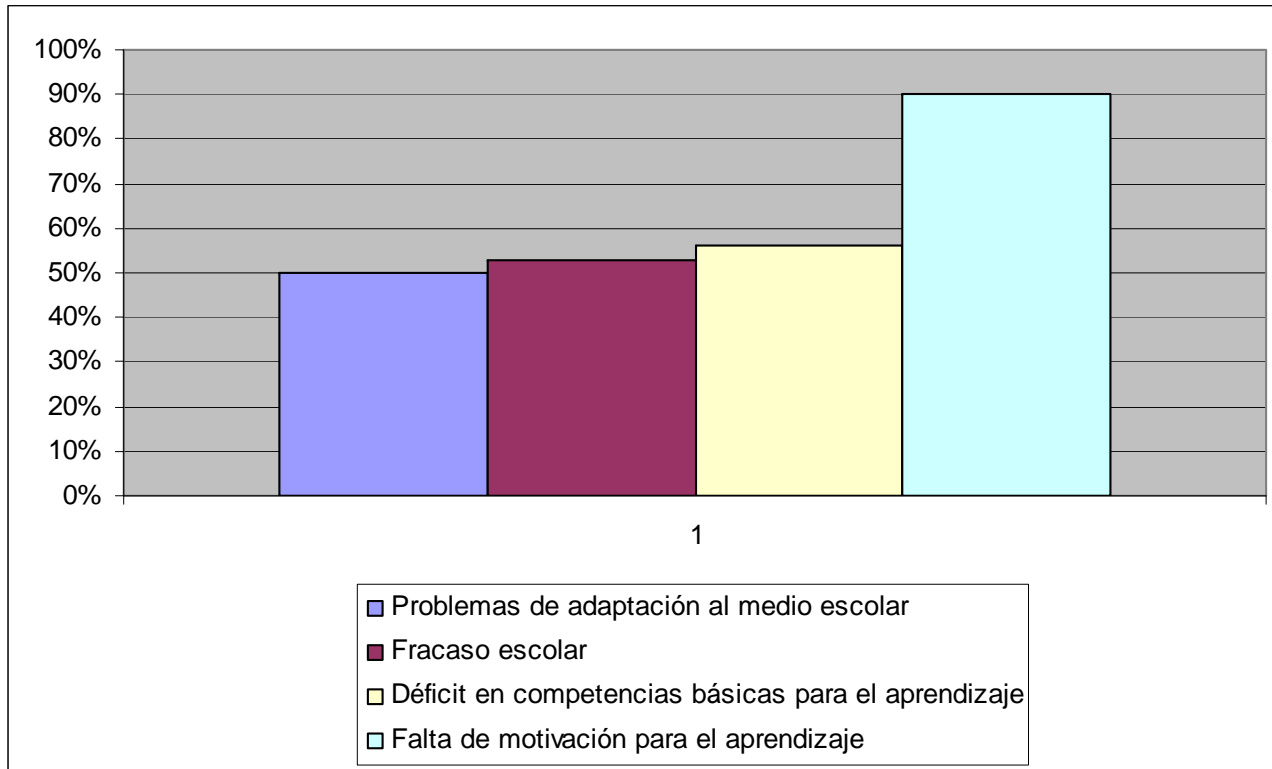


Estos datos se refieren exclusivamente a las Historias de absentismo escolar de los alumnos en los que el Centro Educativo ha deducido que en su origen intervienen factores socio-familiares y han solicitado una valoración complementaria al Servicio de Acción social del Ayuntamiento de Albacete.

CAUSAS SOCIOFAMILIARES MÁS FRECUENTES



CAUSAS PERSONALES MÁS FRECUENTES



DISTRIBUCIÓN DEL ABSENTISMO POR CENTROS EDUCATIVOS ETAPA DE EDUCACIÓN PRIMARIA

COLEGIO	NÚMERO DE CASOS POR CURSOS E SCOLARES						TOTAL
	2007/2008	2008/2009	2009/2010	2010/2011	2011/2012	2012/2013	
Antonio Machado						1	1
Ana Soto	2	2					4
Ave María	11	4	18	2		3	38
Castilla La Mancha			2	3			5
Cervantes	1						1
Cristóbal Colón	1						1
Diocesano			9		1	2	12
Doctor Fléming	2	1			3		6
Giner de los Ríos	5	3	4	1	1		14
Inmaculada Concepción					1		1
Jose Mª Pemán				2	1		3
José Prat				1			1
José Sema		2					2
La Paz	8	10	2	9	12	6	47
Los Llanos (Argamasón)			1				1
María Inmaculada		1		2			3
Reina Sofía		1					1
San Antón			2		1		3
San Francisco Coll			3				3
San Fulgencio			1				1
San Pablo						1	1
Severo Ochoa	1		1		1		3
Simón Abril (Santa Ana)		1					1
Virgen de los Llanos	3		3			1	7
TOTAL	34	25	46	20	21	14	160

DISTRIBUCIÓN DEL ABSENTISMO POR CENTROS EDUCATIVOS ETAPA DE EDUCACIÓN PRIMARIA

ZONA A DE SERVICIOS SOCIALES

CURSO	COLEGIO		
	AVE MARIA	DIOCESANO	LA PAZ
2007/2008	11		8
2008/2009	4		10
2009/2010	18	9	2
2010/2011	2		9
2011/2012		1	12
2012/2013	3	2	6

El Colegio La Paz registra el mayor número de casos en 5 de los 6 cursos analizados

DISTRIBUCIÓN DEL ABSENTISMO POR CENTROS EDUCATIVOS ETAPA DE EDUCACIÓN PRIMARIA

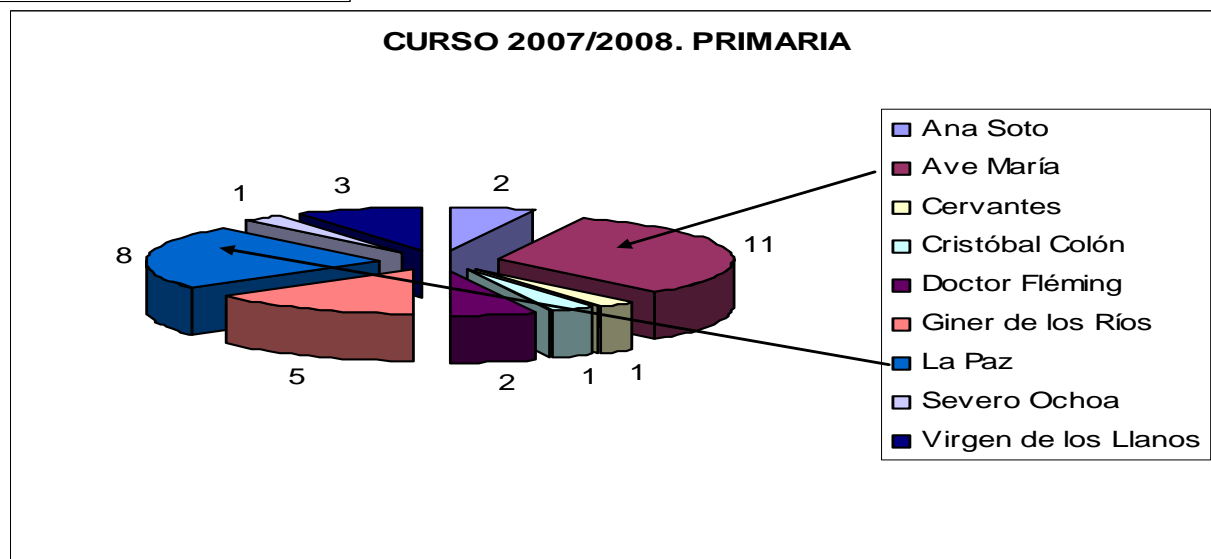
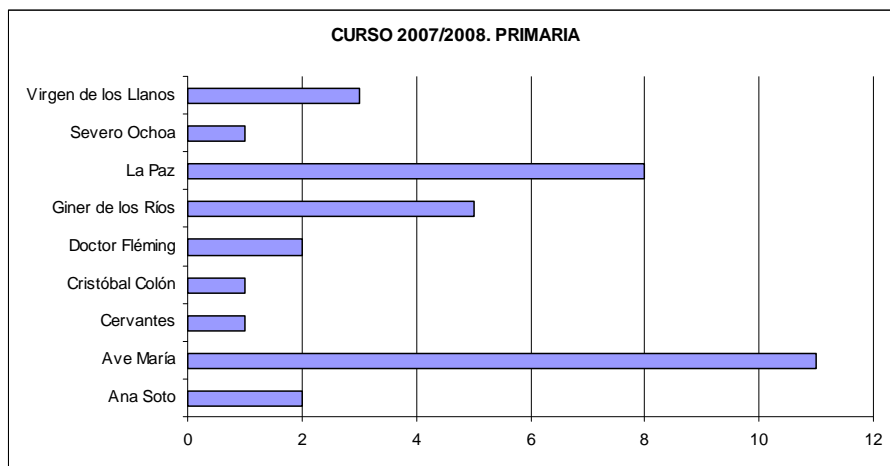
ZONA A DE SERVICIOS SOCIALES

CURSO	COLEGIOS - ZONA INFLUENCIA				TOTAL	%
	AVE MARIA	DIOCESANO	LA PAZ	TOTAL		
2007/2008	11		8	19	34	55,9 %
2008/2009	4		10	14	25	58 %
2009/2010	18	9	2	29	48	63 %
2010/2011	2		9	11	20	55 %
2011/2012		1	12	13	21	61,9 %
2012/2013	3	2	6	11	14	78,5 %

En todos los cursos escolares, el número de casos de dicha zona supone un porcentaje superior al 50 % del total de casos registrados en cada curso

DISTRIBUCIÓN DEL ABSENTISMO POR CENTROS EDUCATIVOS ETAPA DE EDUCACIÓN PRIMARIA

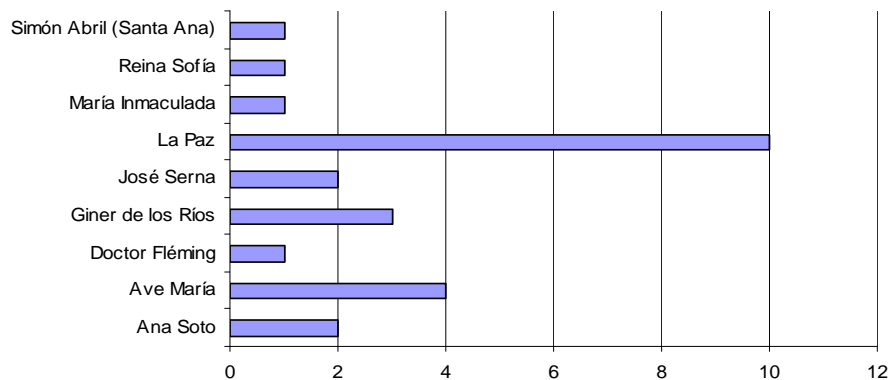
CURSO 2007/2008



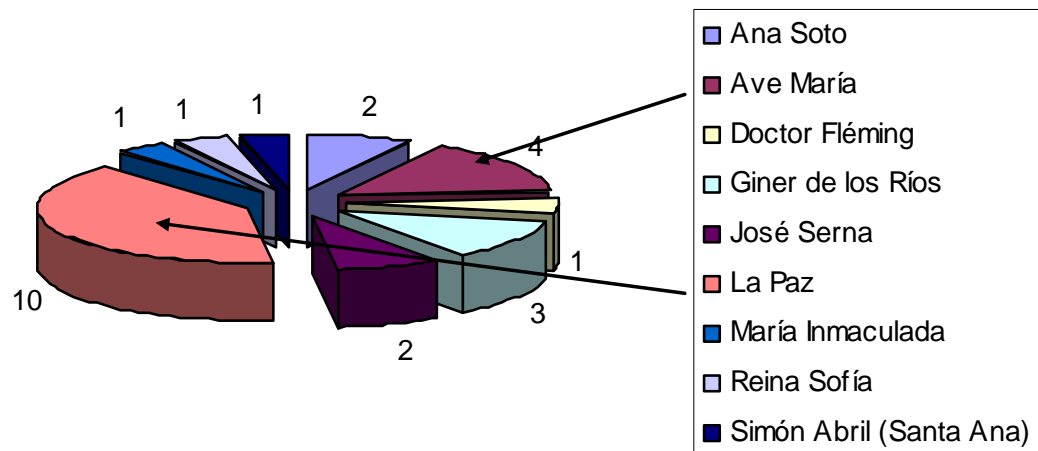
DISTRIBUCIÓN DEL ABSENTISMO POR CENTROS EDUCATIVOS ETAPA DE EDUCACIÓN PRIMARIA

CURSO 2008/2009

CURSO 2008/2009. PRIMARIA



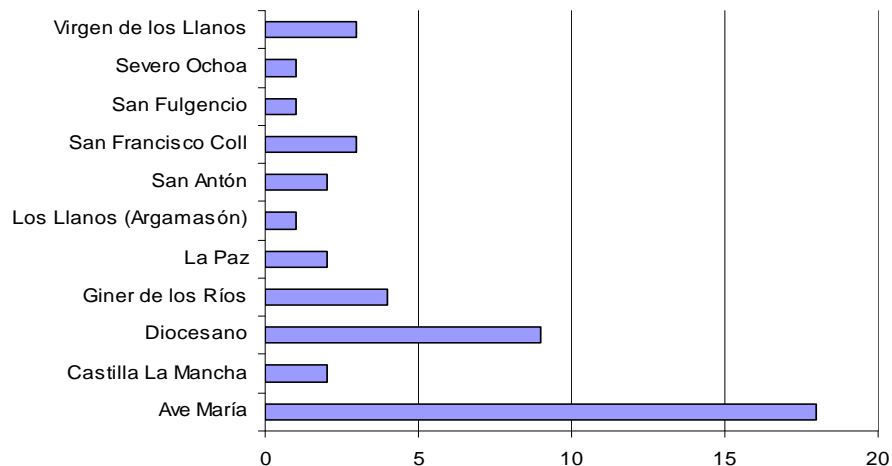
CURSO 2008/2009. PRIMARIA



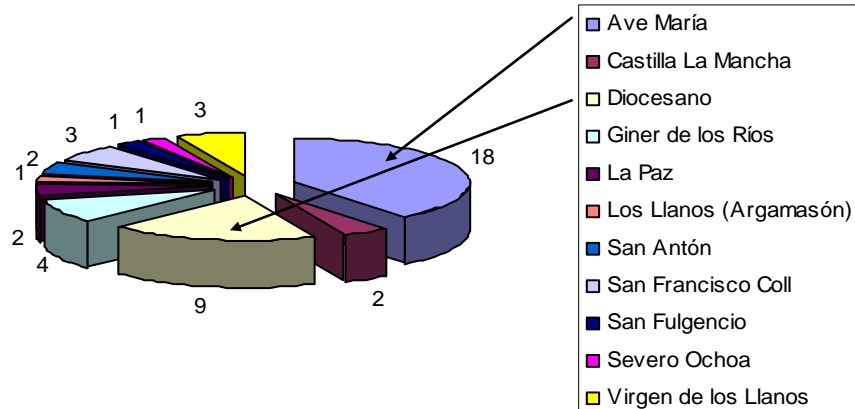
DISTRIBUCIÓN DEL ABSENTISMO POR CENTROS EDUCATIVOS ETAPA DE EDUCACIÓN PRIMARIA

CURSO 2009/2010

CURSO 2009/2010. PRIMARIA



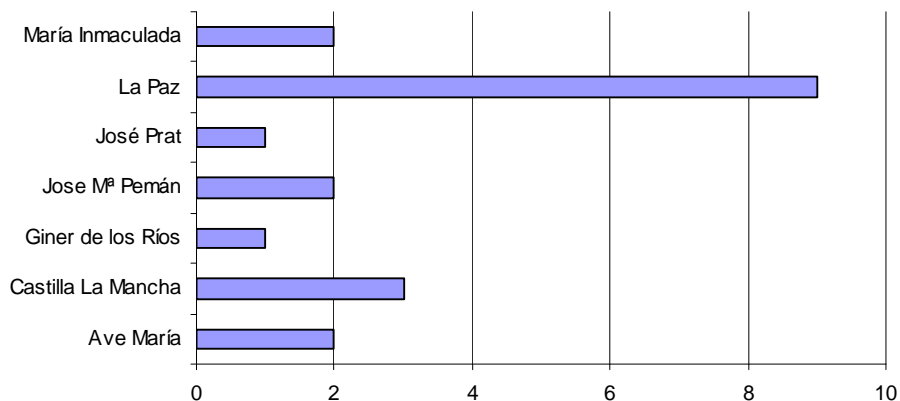
CURSO 2009/2010. PRIMARIA



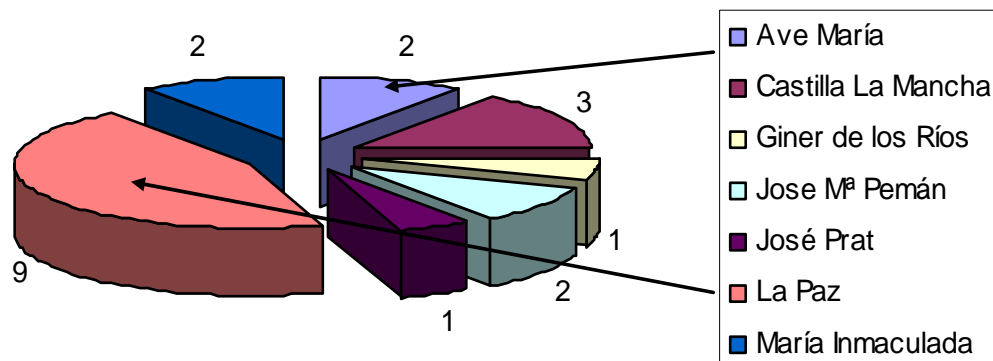
DISTRIBUCIÓN DEL ABSENTISMO POR CENTROS EDUCATIVOS ETAPA DE EDUCACIÓN PRIMARIA

CURSO 2010/2011

CURSO 2010/2011. PRIMARIA

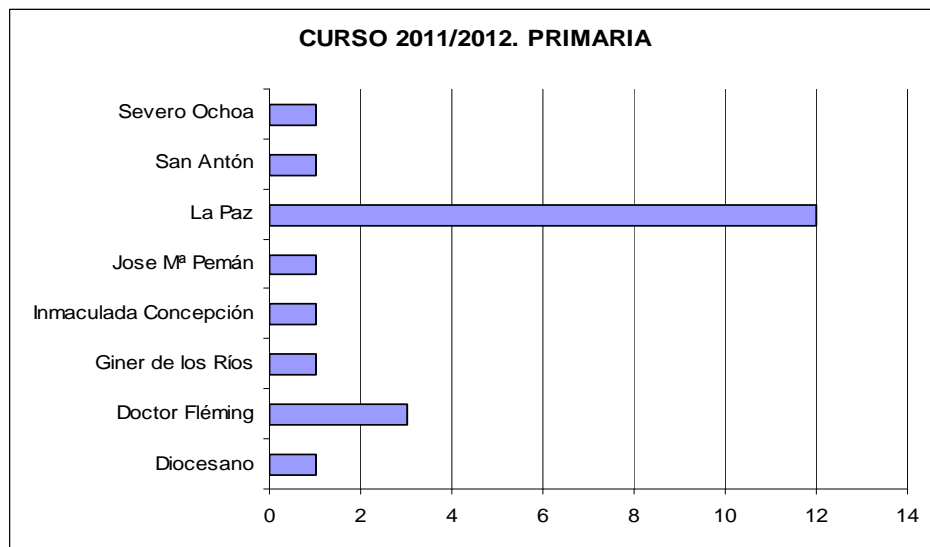


CURSO 2010/2011. PRIMARIA

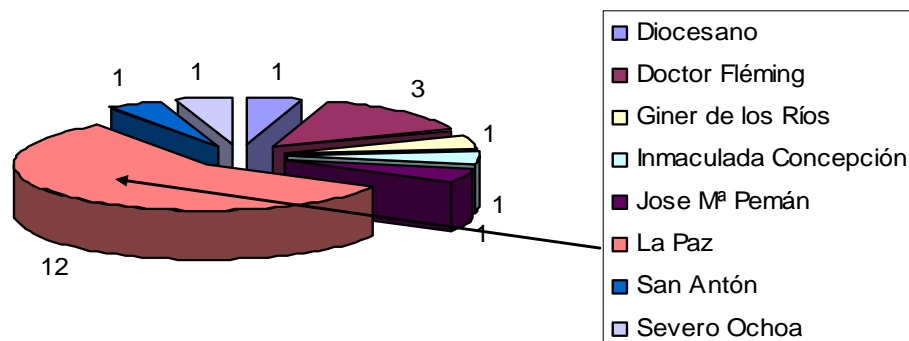


DISTRIBUCIÓN DEL ABSENTISMO POR CENTROS EDUCATIVOS ETAPA DE EDUCACIÓN PRIMARIA

CURSO 2011/2012

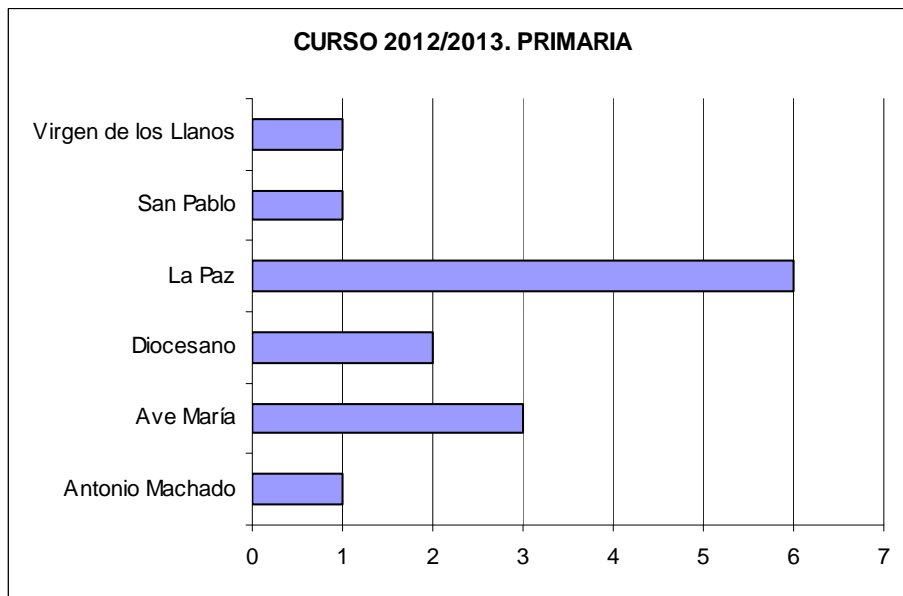


CURSO 2011/2012. PRIMARIA

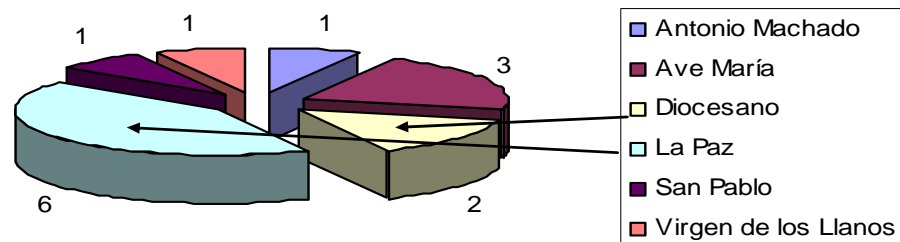


DISTRIBUCIÓN DEL ABSENTISMO POR CENTROS EDUCATIVOS ETAPA DE EDUCACIÓN PRIMARIA

CURSO 2012/2013



CURSO 2012/2013. PRIMARIA



DISTRIBUCIÓN DEL ABSENTISMO POR CENTROS EDUCATIVOS ETAPA DE EDUCACIÓN SECUNDARIA

IE S / COLEGIO	NÚMERO DE CASOS POR CURSOS ESCOLARE S						TOTAL
	2007/2008	2008/2009	2009/2010	2010/2011	2011/2012	2012/2013	
Al Basit	18	12	4	4	3	3	44
Alto de los Molinos					1	2	3
Amparo Sanz	4	2		4	7	5	22
Andrés de Vandelvira	11	9	1		5	1	27
Aristos					1		1
Ave María	2		4	1	2	3	12
Bachiller Sabuco	5	1	2	2	2	4	16
Compañía de María					1		1
Diego de Siloé	4	9	6	5	7	1	32
Diocesano			6	5	1	1	13
Don Bosco	5	10	7	7	11	4	44
Escuelas Pías		2				2	4
Federico García Lorca	18	9	2	4	2	1	36
Julio Rey Pastor		2	2	5			9
La Paz			7	8	6	4	25
Leonardo Da Vinci	16	8	12	2	12	2	52
Los Olmos		1	2	2		3	8
Mª Inmaculada	2		2				4
Ntra. Sra. del Rosario		1	3	2			6
Parque Lineal				8	4	2	14
Ramón y Cajal	2			3	3	1	9
Tomás Navarro Tomás	19	13	4	8	5	2	51
Universidad Laboral	6	4	3	2	6	3	24
San Francisco Coll	1		3	2		1	7
Santo Ángel		1		2	1		4
TOTAL	113	84	70	76	80	45	468

En la etapa de Educación Secundaria Obligatoria (ESO) (12 a 16 años), se observa que existe mucha más dispersión, siendo distintos los centros en los que se registra la mayor incidencia, en cada curso escolar.

No se observa ninguna tendencia superior al resto en nuestra zona de influencia, a pesar de que en los tres centros de dicha zona se imparten las enseñanzas de ESO.

DISTRIBUCIÓN DEL ABSENTISMO POR ZONAS DE SERVICIOS SOCIALES

NÚMERO DE CASOS POR ZONAS Y CURSOS ESCOLARES							
ZONA	2007/2008	2008/2009	2009/2010	2010/2011	2011/2012	2012/2013	TOTAL
A	33	20	46	29	28	22	178
B	25	18	7	10	5	6	71
C	42	26	25	16	32	8	149
D	37	29	24	19	17	8	134
E	10	12	12	20	12	9	75
P		4	2	2	3	1	12
F					4	5	9
TOTAL	147	109	116	96	101	59	628

(*) La zona **F** se creó en el año 2012.

El total de casos registrados durante los 6 cursos escolares en la **zona A**, en la que se encuentra ubicado el Colegio La Paz, es de **178**, un **28,34 %** del total de casos (628)

DISTRIBUCIÓN DEL ABSENTISMO POR ZONAS DE SERVICIOS SOCIALES

ZONA A DE SERVICIOS SOCIALES

CURSO	CASOS DE ABSENTISMO		
	ZONA A		ALBACETE
2007/2008	33	22,44 %	147
2008/2009	20	18,34 %	109
2009/2010	46	39,65 %	116
2010/2011	29	30,20 %	96
2011/2012	28	27,72 %	101
2012/2013	22	37,28%	59
TOTAL	178	28,34 %	628

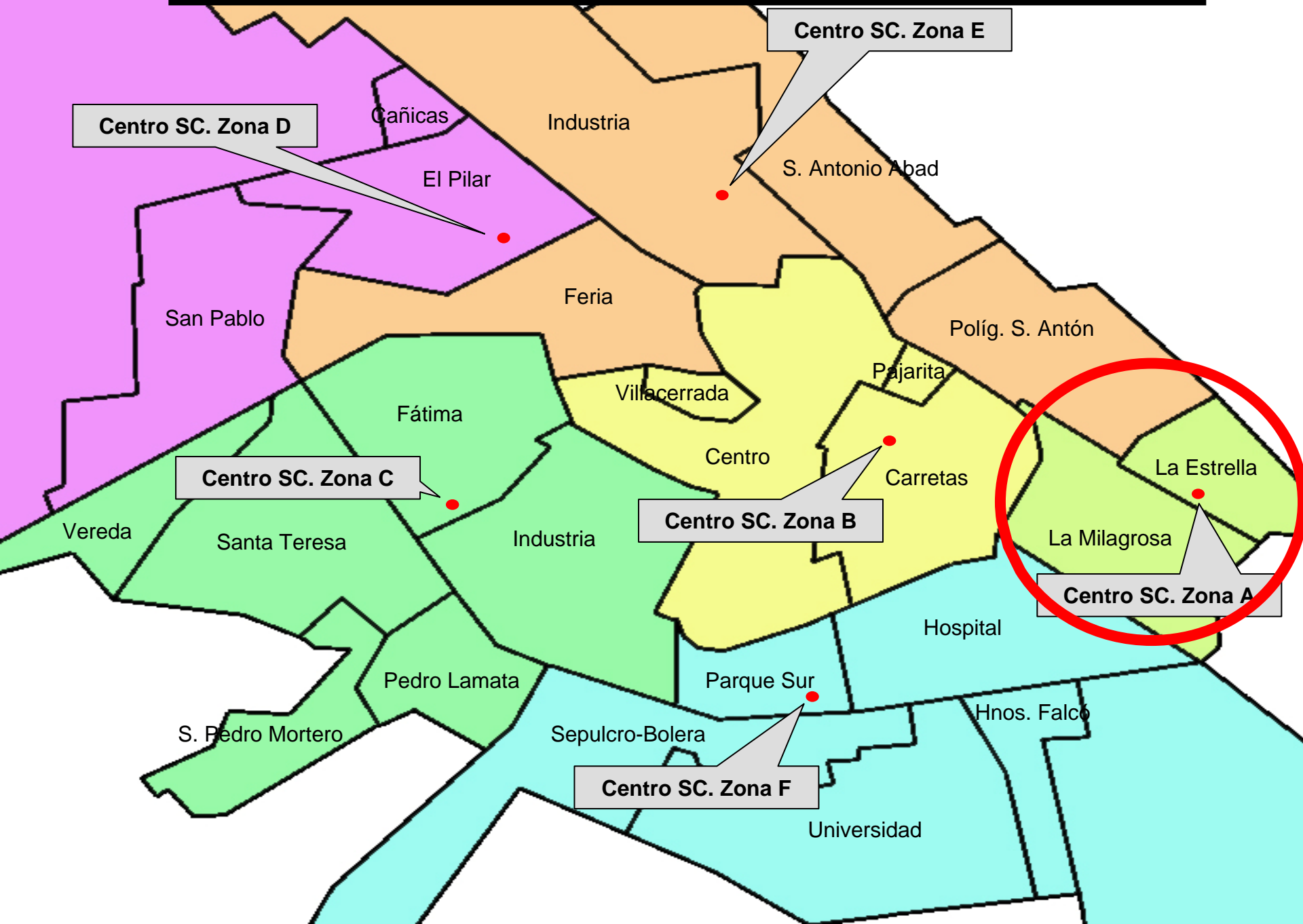
El porcentaje de casos de la zona A oscila entre un 18,34 % (curso 2008/2009), y un 39,65 % (curso 2009/2010)

AÑO	POBLACIÓN ENTRE 6 Y 16 AÑOS		
	ZONA A		ALBACETE
2007	804	3,98 %	20.164
2008	828	4,10 %	20.174
2009	951	4,65 %	20.417
2010	1096	5,41%	20.243
2011	959	4,74%	20.194
2012	1090	5,38%	20.258
MEDIA	954	4,71 %	20.241

La media de población entre 6 y 16 años en la Zona A es de 954, un 4,71 % de la de Albacete (20.241)

Siendo la media de población (6-16 años) de la zona A un 4,71 % de la media de la población total de Albacete, los casos de absentismo suponen un 28,34 % del total.

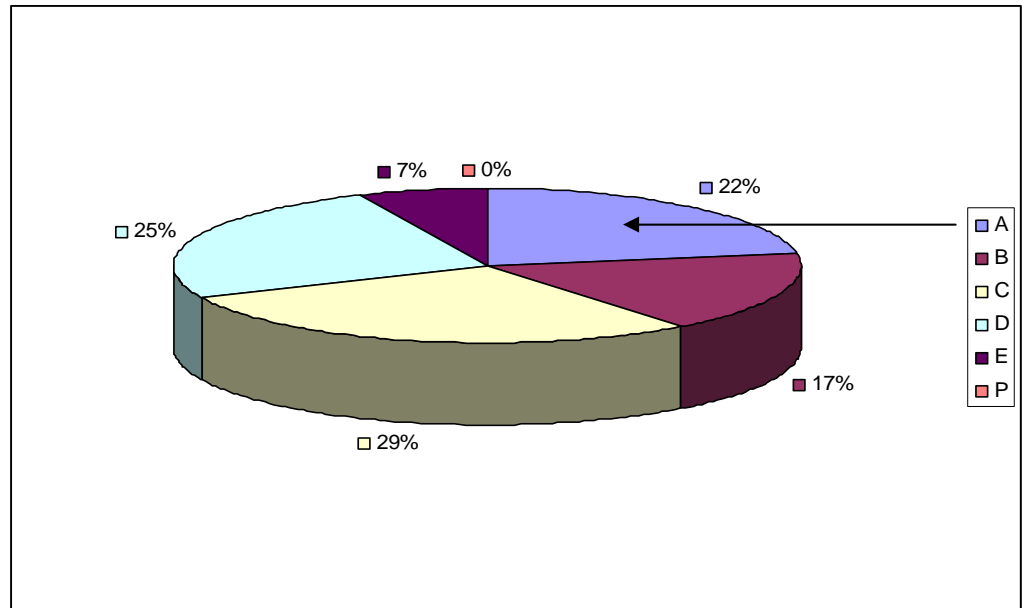
DISTRIBUCIÓN DE ZONAS DE SERVICIOS SOCIALES



DISTRIBUCIÓN DEL ABSENTISMO POR ZONAS DE SERVICIOS SOCIALES

CURSO 2007/2008

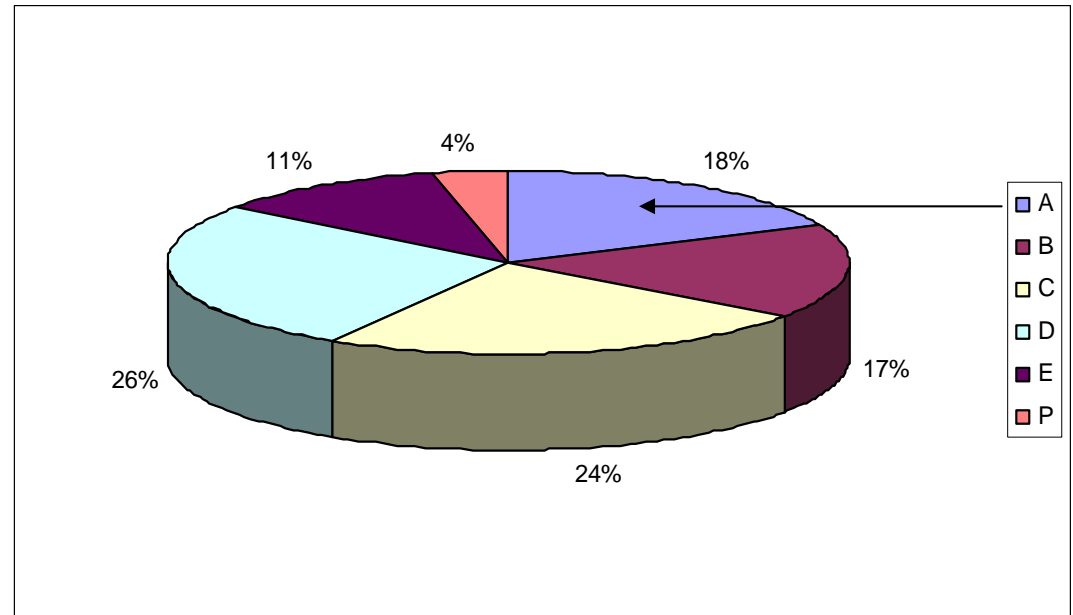
ZONA	PRIMARIA	SECUNDARIA	TOTAL
A	23	10	33
B	1	24	25
C	2	40	42
D	7	30	37
E	1	9	10
P			
TOTAL	34	113	147



DISTRIBUCIÓN DEL ABSENTISMO POR ZONAS DE SERVICIOS SOCIALES

CURSO 2008/2009

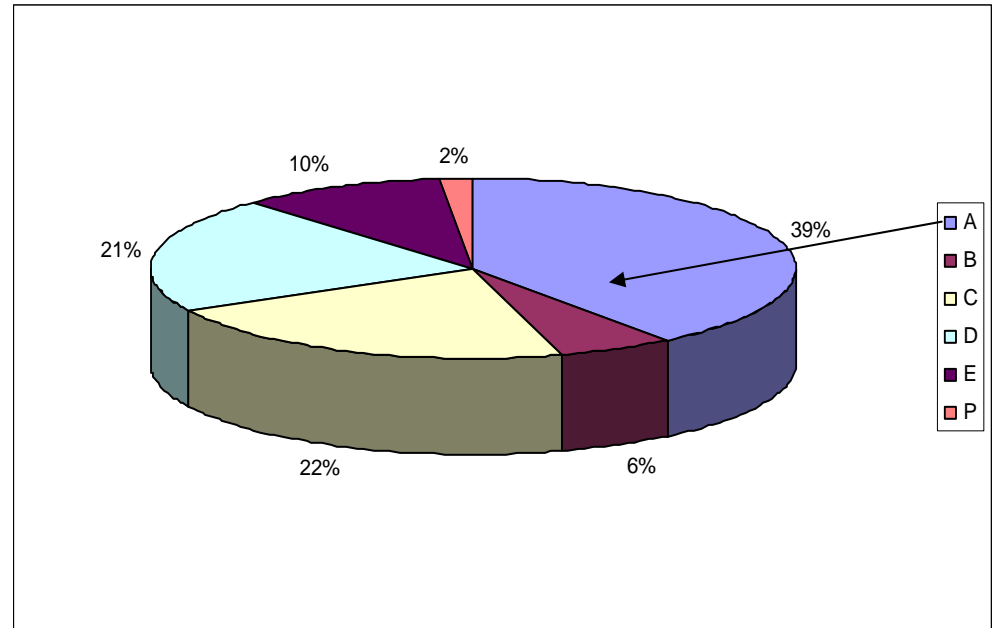
ZONA	PRIMARIA	SECUNDARIA	TOTAL
A	14	6	20
B	1	17	18
C	1	25	26
D	4	25	29
E	3	9	12
P	2	2	4
TOTAL	25	84	109



DISTRIBUCIÓN DEL ABSENTISMO POR ZONAS DE SERVICIOS SOCIALES

CURSO 2009/2010

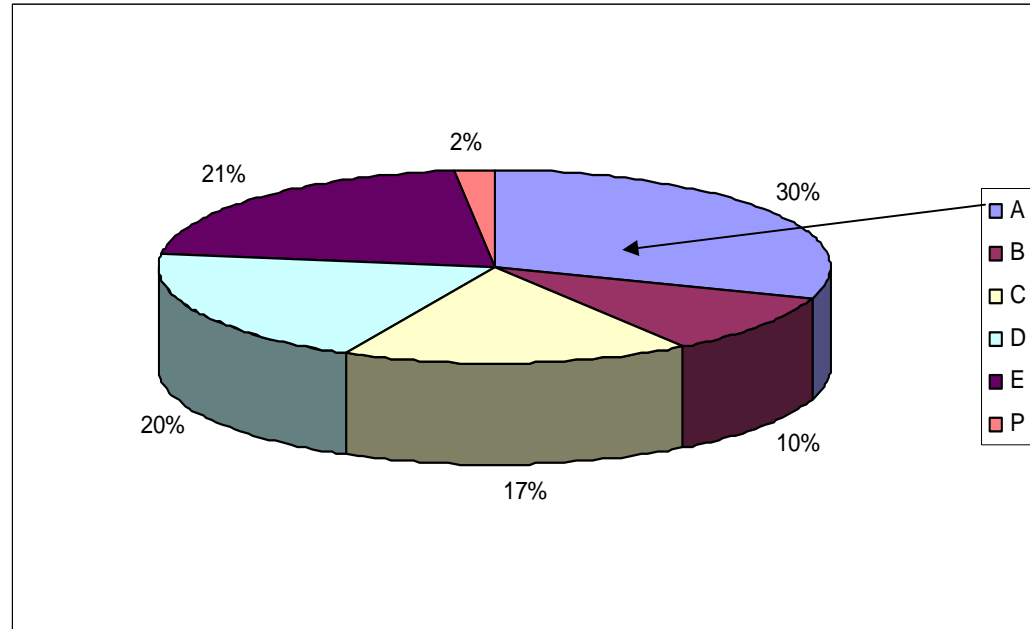
ZONA	PRIMARIA	SECUNDARIA	TOTAL
A	29	17	46
B	2	5	7
C	5	20	25
D	4	20	24
E	5	7	12
P	1	1	2
TOTAL	46	70	116



DISTRIBUCIÓN DEL ABSENTISMO POR ZONAS DE SERVICIOS SOCIALES

CURSO 2010/2011

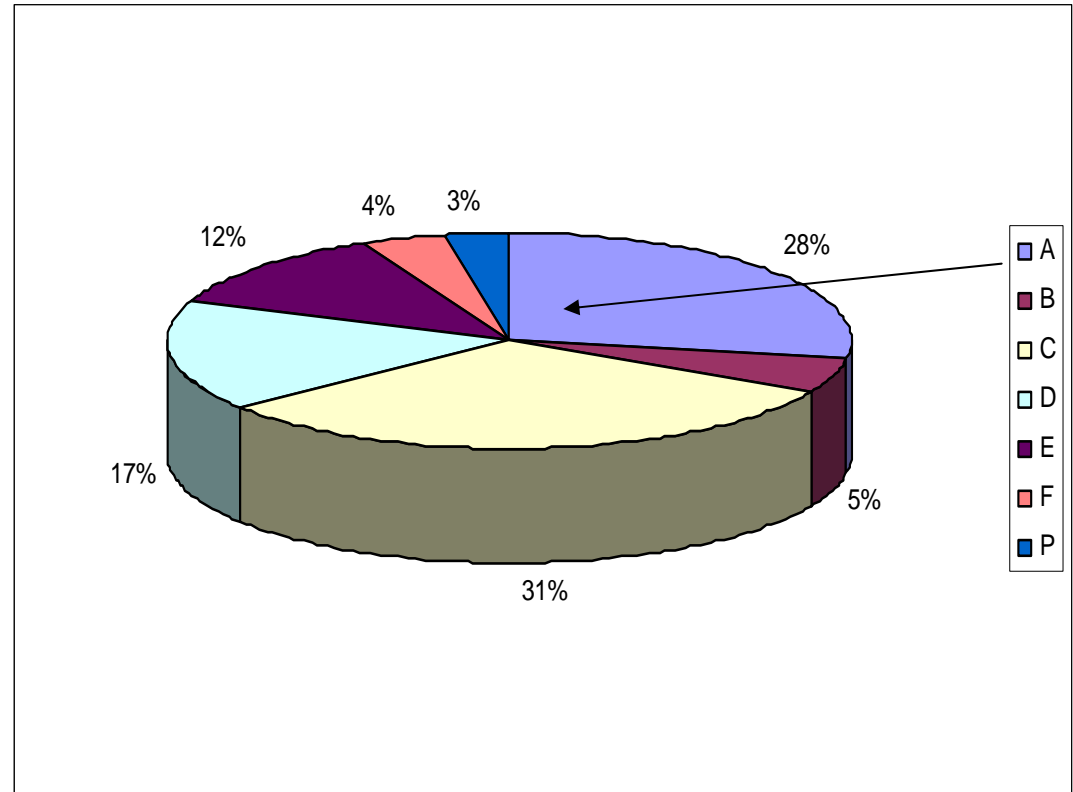
ZONA	PRIMARIA	SECUNDARIA	TOTAL
A	11	18	29
B	0	10	10
C	2	14	16
D	3	16	19
E	3	17	20
P	1	1	2
TOTAL	20	76	96



DISTRIBUCIÓN DEL ABSENTISMO POR ZONAS DE SERVICIOS SOCIALES

CURSO 2011/2012

ZONA	PRIMARIA	SECUNDARIA	TOTAL
A	13	15	28
B		5	5
C	6	26	32
D	2	15	17
E		12	12
P		3	3
F		4	4
TOTAL	21	80	101



DISTRIBUCIÓN DEL ABSENTISMO POR ZONAS DE SERVICIOS SOCIALES

CURSO 2012/2013

ZONA	PRIMARIA	SECUNDARIA	TOTAL
A	12	10	22
B		6	6
C	1	7	8
D	1	7	8
E		9	9
P		1	1
F		5	5
TOTAL	14	45	59

